



**EFFIZIENTER
UND
GÜNSTIGER ALS
PFLÜGEN**

NEUHEIT: BODENBEARBEITUNG MIT DEM HORSCH TIGER. EIN QUANTENSPRUNG FÜR DIE BODENBEARBEITUNG

TIGERN STATT GRUBBERN & PFLÜGEN zur besseren Bodenvorbereitung mit einer hohen Qualität zum günstigen Preis.

Die Entwicklungen und die Technik für die Bodenbearbeitung schreiten enorm voran, insbesondere in Bezug auf Alternativen zur konventionellen Bodenbearbeitung mit dem Pflug.

ANWENDUNGS-BEISPIELE:

Nach der Maisernte:

- ▶ Tigern ▶ Roggenaussaat
- ▶ GPS-Ernte - Strip Till - Maisaussaat

oder im Frühjahr:

- ▶ Düngen ▶ Tigern ▶ Aussaat

▶ WERTVOLLE MIKROORGANISMEN IM BODEN BLEIBEN ERHALTEN!

Hauptziel der Veränderungen ist es, bei der Bearbeitung die Qualität der Bodenkulturen zu erhalten und zu verbessern. Insbesondere macht es Sinn, die in den oberen Bodenschichten befindlichen wertvollen Mikroorganismen dort zu lassen, wo Sie auch für den Pflanzenanbau wertvoll und nützlich sind. Dies ist beim herkömmlichen Pflügen nicht möglich.

▶ EIN ARBEITSGANG: LOCKERN, MISCHEN, VERFESTIGEN

Die Antwort auf die Entwicklungen ist der Horsch Tiger, ein Arbeitsgerät, das in einem Arbeitsgang die Bodenbearbeitung hochwertig und schonend erledigt. Es ist nicht vergleichbar mit dem Arbeitsbild des Pflügens. Es handelt sich hier um ein Mischen, Auflockern und Rückverfestigen des Bodens. Das Ergebnis ist wertvolle Mulchsaat, die auch den Boden vor Winderosion schützt.



In einem Arbeitsgang: mischen - lockern - rückverfestigen



Eine Arbeitsbreite von bis zu 4,80 m und eine Arbeitstiefe von 35 cm sind möglich.



Arbeitsbild einer Mulchsaat. Die gesetzl. Vorgaben für Pflugsaat entfallen.



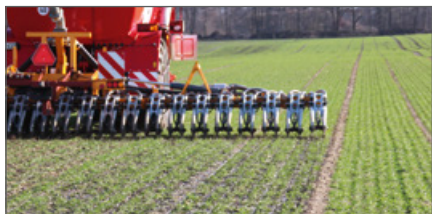
- 1 2 Reihen gezackte 60 cm Scheiben zum Schneiden und für intensives Mischen
- 2 2-reihige Zinkenreihen mit 45 cm Strichabstand bis 35 cm Tiefe zum Lockern des Bodens
- 3 1-reihige glatte 46 cm Einebnungsscheiben zur Bodenglättung
- 4 80 cm Reifenpacker zur effektiven Rückverfestigung
- 5 Topringpacker für eine Bodenverdichtung zwischen den Reifenpackern

INNOVATIVE DÜNGUNG

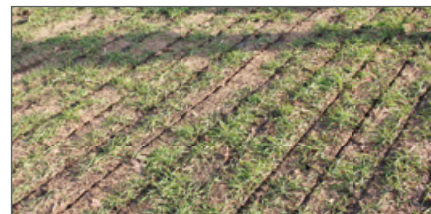


MIT VERVAET UND HYDRO DISC 900

Das erfolgreiche Düngesystem für 100% Nährstoffverarbeitung und deutliche Reduktion der Ausgasung und Erosion.



Vervaet mit Injektionssystem optimiert die Gülleausbringung und den Nährstoffgehalt im Boden.



DIE GRUNDBASIS FÜR DEN ERFOLG: EINE GEZIELTE GÜLLEDÜNGUNG

Die Gölledüngung ist die Basis für eine erfolgreiche Feldbewirtschaftung. Dass man die Gölledüngung noch gezielter optimieren kann, zeigen uns die Niederländer schon seit Jahren mit immer neuen und innovativen Ausbringetechniken. Durch den Einsatz unseres neuen Vervaet-Systems steigern Sie Ihre Erträge qualitativ und quantitativ.

REVOLUTIONÄRE TECHNIK ZUR GÜLLEAUSBRINGUNG - MADE IN DEN NIEDERLANDEN

Unser neues Göllesystem Vervaet wird die Gölleausbringung nochmals revolutionär verbessern. Das

selbstfahrende System mit mitgeführtem Göllecontainer und Transportlogistik ist mit einem 3-Rad-Spezialfahrwerk und sehr breiten, luftdruckregulierbaren Reifen ausgestattet. Somit ist eine sehr bodenschonende Ausbringung gewährleistet

DAS BESTE WAS IHREM BODEN PASSIEREN KANN: 100% NÄHRSTOFFVERARBEITUNG

Der Vervaet ist mit einer modernen, 9 Meter breiten Injektionsschiene ausgestattet. Diese kann sowohl als Schleppschlauch, Schleppschuh oder Injektion genutzt werden, wodurch Ausgasung und Erosion bis nahezu 100% reduziert werden können.

WEITERE LEISTUNGSSTARKE DÜNGUNGSTECHNIKEN

mit Schleppschuh, Schleppschlauch, Scheibenegge oder Strip-Till mit bis zu 27 cbm großen Fässern stehen für Sie zum Einsatz bereit.



LÜCKENLOSE GÜLLELOGISTIK

Durch moderne Technik und enorme Leistungsstärke in Verbindung mit einer cleveren Logistik ist es uns möglich, in kurzer Zeit hohe Flächenleistungen zu erzielen.



1. Übernahme am Hof



2. Sauberer Transport zum Feld



3. Übergabe in den Container



4. Übernahme vom Vervaet



5. Aufbringung auf dem Feld